



THE 曉柏峰  
PADDINGTON  
by HENDERSON LAND

住宅物業的樓面平面圖及  
相關之實用面積簡介

# 發展項目的布局圖



## 圖例

發展項目的界線

比例尺 0米 5米



## 備註：

1. 圖中所示之發展項目住宅物業布局是參照適用於2樓的住宅物業的樓面平面圖製作而成。
2. 此布局圖包括但不限於住宅物業及公用地方及設施的資料只供參考。此布局圖可作不時修改，如有改動，一切須以政府相關部門最後批准之建築圖則及法律文件為準。賣方保留一切權利，按實際情況需要作出改動，而無須另行通知。詳情請參閱售樓說明書。

# A座 2樓住宅物業樓面平面圖

- 開放式及私人平台單位
- 一房及私人平台單位
- 兩房及私人平台單位
- 兩房(連衣帽間)及私人平台單位
- 隨樓附送的嵌入式裝置



**A1 一房**  
實用面積  
307平方呎  
(私人平台面積245平方呎)

**A2 一房**  
實用面積  
197平方呎  
(私人平台面積171平方呎)

**A3 一房**  
實用面積  
210平方呎  
(私人平台面積178平方呎)

**A4 開放式**  
實用面積  
162平方呎  
(私人平台面積82平方呎)

**A5 兩房**  
實用面積  
313平方呎  
(私人平台面積309平方呎)

**A6 兩房連衣帽間**  
實用面積  
351平方呎  
(私人平台面積56平方呎)

**A7 兩房連衣帽間**  
實用面積  
350平方呎  
(私人平台面積28平方呎)

**A12 一房**  
實用面積  
307平方呎  
(私人平台面積97平方呎)

**A11 一房**  
實用面積  
202平方呎  
(私人平台面積42平方呎)

**A9 開放式**  
實用面積  
169平方呎  
(私人平台面積22平方呎)

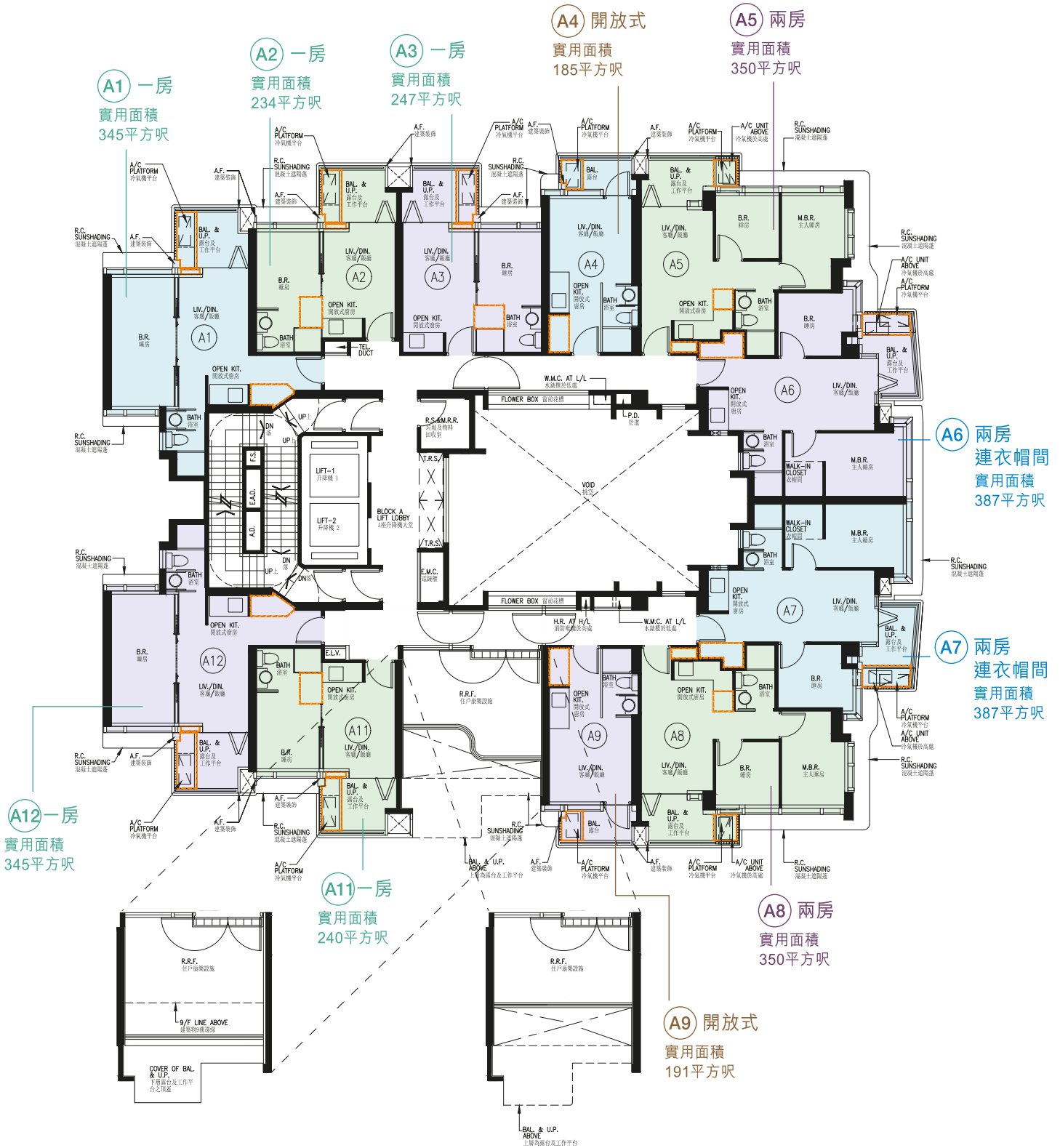
**A8 兩房**  
實用面積  
314平方呎  
(私人平台面積53平方呎)



- 備註：
1. 有關各樓面平面圖中各住宅物業的外部及內部尺寸及部分設於外牆之建築裝飾詳情，請參閱售樓說明書。
  2. 此樓面平面圖、實用面積(包括露台、工作平台及陽台(如有))及其他指明項目的面積(不計算入實用面積)只供參考，詳情請參閱售樓說明書。
  3. 因住宅物業的較高樓層的結構牆的厚度遞減，較高樓層的內部面積，一般比較低樓層的內部面積稍大。
  4. 各住宅物業的樓面平面圖內所展示之裝置及設備的圖標如浴缸、洗面盆、座廁、淋浴間、洗滌盤、檯(如有)等乃根據最新經批准的建築圖則擬備，其形狀、尺寸、比例或與實際提供的裝置及設備存在差異，僅供示意及參考之用。
  5. 住宅物業的實用面積及屬該住宅物業其他指明項目的面積是按照《一手住宅物業銷售條例》第8條及附表二第2部的計算分別得出的。有關發展項目的每個住宅物業的實用面積資料，請參閱售樓說明書。

# A座 3樓、8樓及9樓住宅物業樓面平面圖

- 開放式
- 一房單位
- 兩房單位
- 兩房(連衣帽間)單位
- 隨樓附送的嵌入式裝置

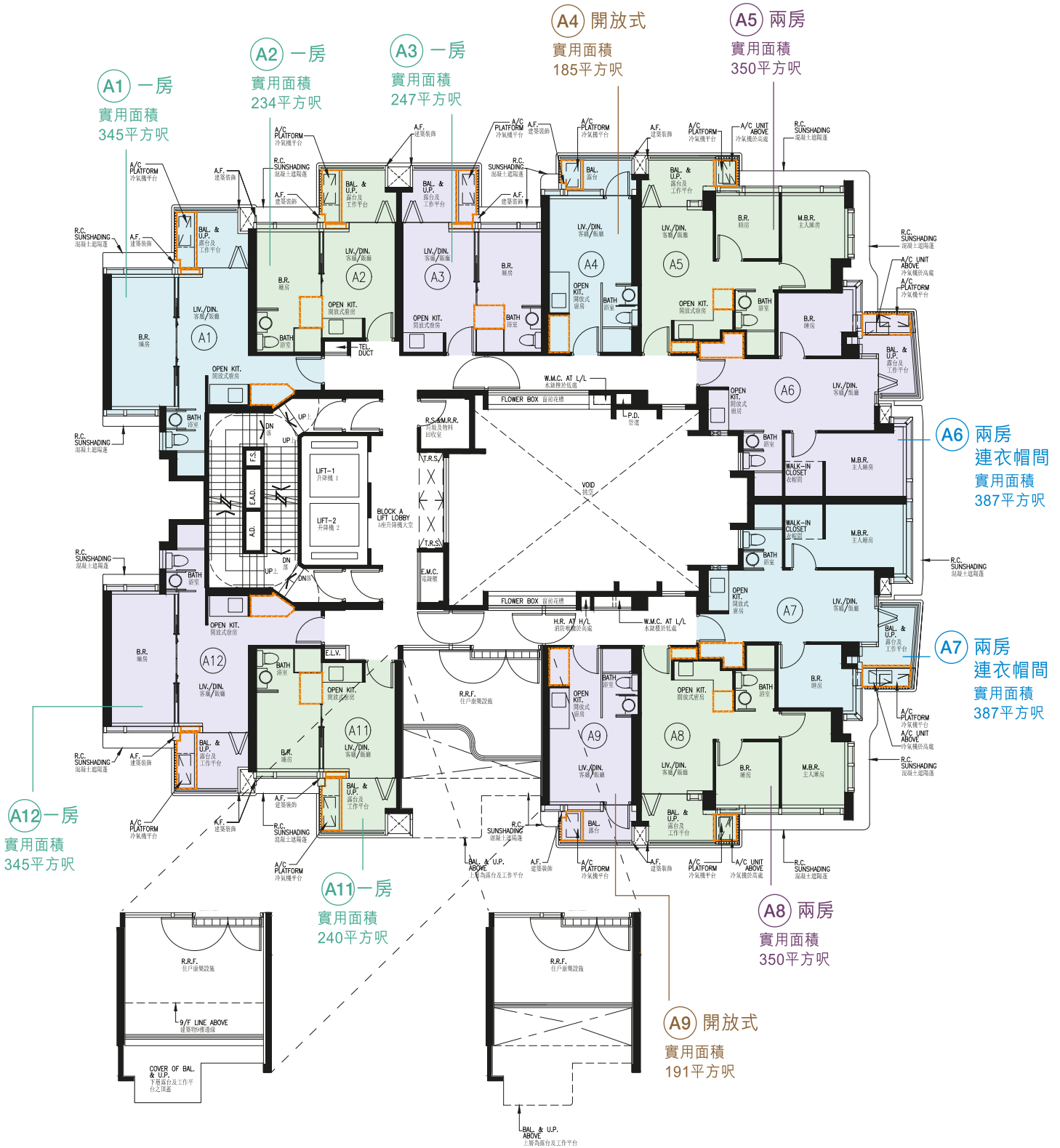


備註：

1. 有關各樓面平面圖中各住宅物業的外部及內部尺寸及部分設於外牆之建築裝飾詳情，請參閱售樓說明書。
2. 此樓面平面圖、實用面積(包括露台、工作平台及陽台(如有))及其他指明項目的面積(不計入實用面積)只供參考，詳情請參閱售樓說明書。
3. 因住宅物業的較高樓層的結構牆的厚度遞減，較高樓層的內部面積，一般比較低樓層的內部面積稍大。
4. 各住宅物業的樓面平面圖內所展示之裝置及設備的圖標如浴缸、洗面盆、座廁、淋浴間、洗滌盤、櫃(如有)等乃根據最新經批准的建築圖則擬備，其形狀、尺寸、比例或與實際提供的裝置及設備存在差異，僅供示意及參考之用。
5. 住宅物業的實用面積及屬該住宅物業其他指明項目的面積是按照《一手住宅物業銷售條例》第8條及附表二第2部的計算分別得出的。有關發展項目的每個住宅物業的實用面積資料，請參閱售樓說明書。

# A座 3樓、8樓及9樓住宅物業樓面平面圖

- 開放式
- 一房單位
- 兩房單位
- 兩房(連衣帽間)單位
- 隨樓附送的嵌入式裝置



備註：

1. 有關各樓面平面圖中各住宅物業的外部及內部尺寸及部分設於外牆之建築裝飾詳情，請參閱售樓說明書。
2. 此樓面平面圖、實用面積(包括露台、工作平台及陽台(如有))及其他指明項目的面積(不計入實用面積)只供參考，詳情請參閱售樓說明書。
3. 因住宅物業的較高樓層的結構牆的厚度遞減，較高樓層的內部面積，一般比較低樓層的內部面積稍大。
4. 各住宅物業的樓面平面圖內所展示之裝置及設備的圖標如浴缸、洗面盆、座廁、淋浴間、洗滌盤、櫃(如有)等乃根據最新經批准的建築圖則擬備，其形狀、尺寸、比例或與實際提供的裝置及設備存在差異，僅供示意及參考之用。
5. 住宅物業的實用面積及屬該住宅物業其他指明項目的面積是按照《一手住宅物業銷售條例》第8條及附表二第2部的計算分別得出的。有關發展項目的每個住宅物業的實用面積資料，請參閱售樓說明書。

# A座 5樓至7樓、10樓至12樓、15樓至23樓及25樓 住宅物業樓面平面圖

- 開放式
- 一房單位
- 兩房單位
- 兩房(連衣帽間)單位
- 隨樓附送的嵌入式裝置



- 備註:
- 有關各樓面平面圖中各住宅物業的外部及內部尺寸及部分設於外牆之建築裝飾詳情，請參閱售樓說明書。
  - 此樓面平面圖、實用面積(包括露台、工作平台及陽台(如有))及其他指明項目的面積(不計入實用面積)只供參考，詳情請參閱售樓說明書。
  - 因住宅物業的較高樓層的結構牆的厚度遞減，較高樓層的內部面積，一般比較低樓層的內部面積稍大。
  - 各住宅物業的樓面平面圖內所展示之裝置及設備的圖標如浴缸、洗面盆、座廁、淋浴間、洗滌盤、櫃(如有)等乃根據最新經批准的建築圖則擬備，其形狀、尺寸、比例或與實際提供的裝置及設備存在差異，僅供示意及參考之用。
  - 住宅物業的實用面積及屬該住宅物業其他指明項目的面積是按照《一手住宅物業銷售條例》第8條及附表二第2部的計算分別得出的。有關發展項目的每個住宅物業的實用面積資料，請參閱售樓說明書。

# A座 26樓住宅物業樓面平面圖

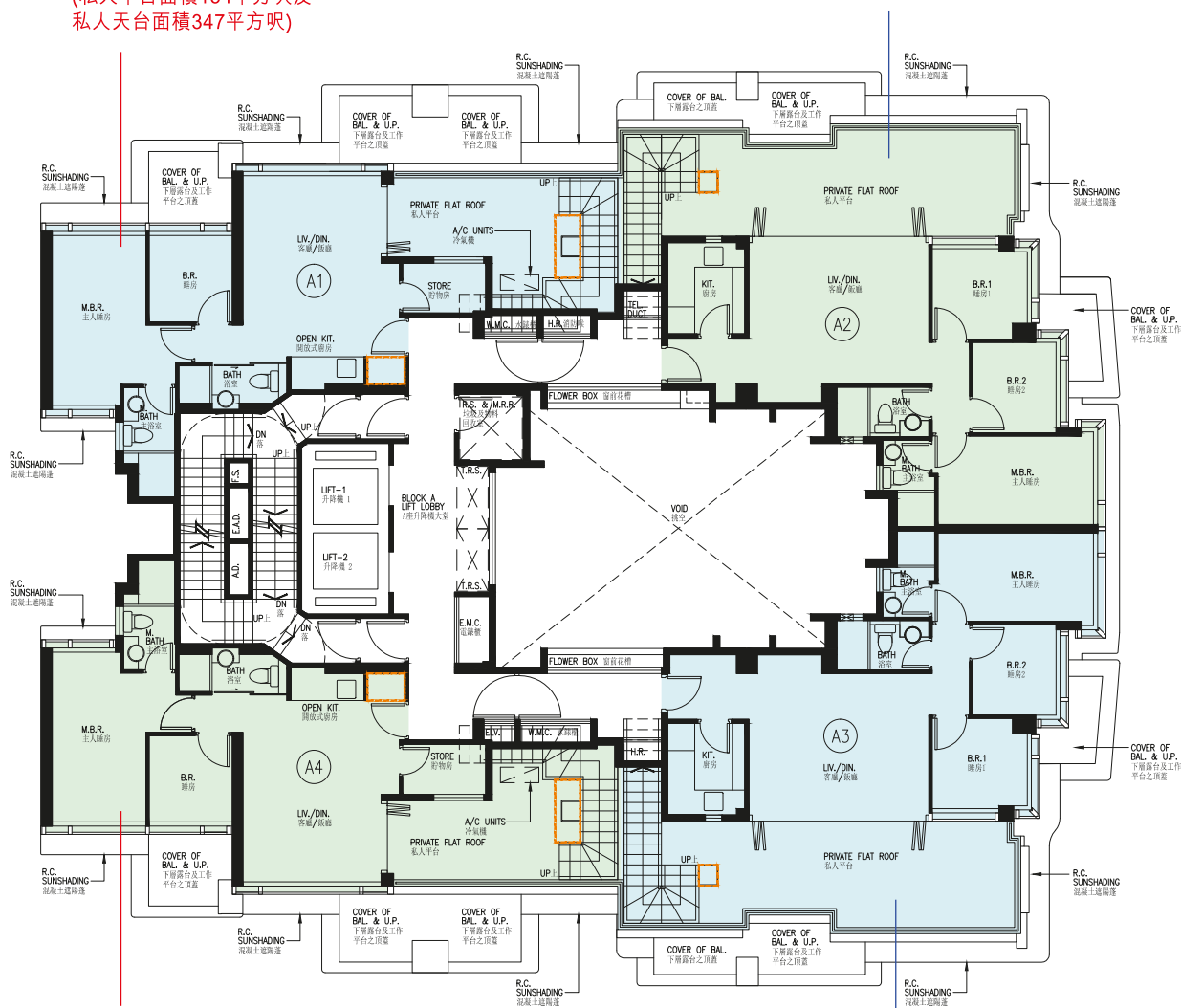
- 兩房一套(連貯物房)及私人平台、私人天台單位
- 三房一套及私人平台、私人天台單位
- 隨樓附送的嵌入式裝置

**A1 兩房一套連貯物房**  
實用面積  
539平方呎  
(私人平台面積154平方呎及  
私人天台面積347平方呎)

**A2 三房一套**  
實用面積  
589平方呎  
(私人平台面積254平方呎及  
私人天台面積571平方呎)

**A4 兩房一套連貯物房**  
實用面積  
539平方呎  
(私人平台面積154平方呎及  
私人天台面積202平方呎)

**A3 三房一套**  
實用面積  
595平方呎  
(私人平台面積255平方呎及  
私人天台面積570平方呎)



- 備註：
1. 有關各樓面平面圖中各住宅物業的外部及內部尺寸及部分設於外牆之建築裝飾詳情，請參閱售樓說明書。
  2. 此樓面平面圖、實用面積(包括露台、工作平台及陽台(如有))及其他指明項目的面積(不計入實用面積)只供參考，詳情請參閱售樓說明書。
  3. 因住宅物業的較高樓層的結構牆的厚度遞減，較高樓層的內部面積，一般比較低樓層的內部面積稍大。
  4. 各住宅物業的樓面平面圖內所展示之裝置及設備的圖標如浴缸、洗面盆、座廁、淋浴間、洗滌盤、櫃(如有)等乃根據最新經批准的建築圖則擬備，其形狀、尺寸、比例或與實際提供的裝置及設備存在差異，僅供示意及參考之用。
  5. 住宅物業的實用面積及屬該住宅物業其他指明項目的面積是按照《一手住宅物業銷售條例》第8條及附表二第2部的計算分別得出的。有關發展項目的每個住宅物業的實用面積資料，請參閱售樓說明書。

# A座 天台住宅物業樓面平面圖

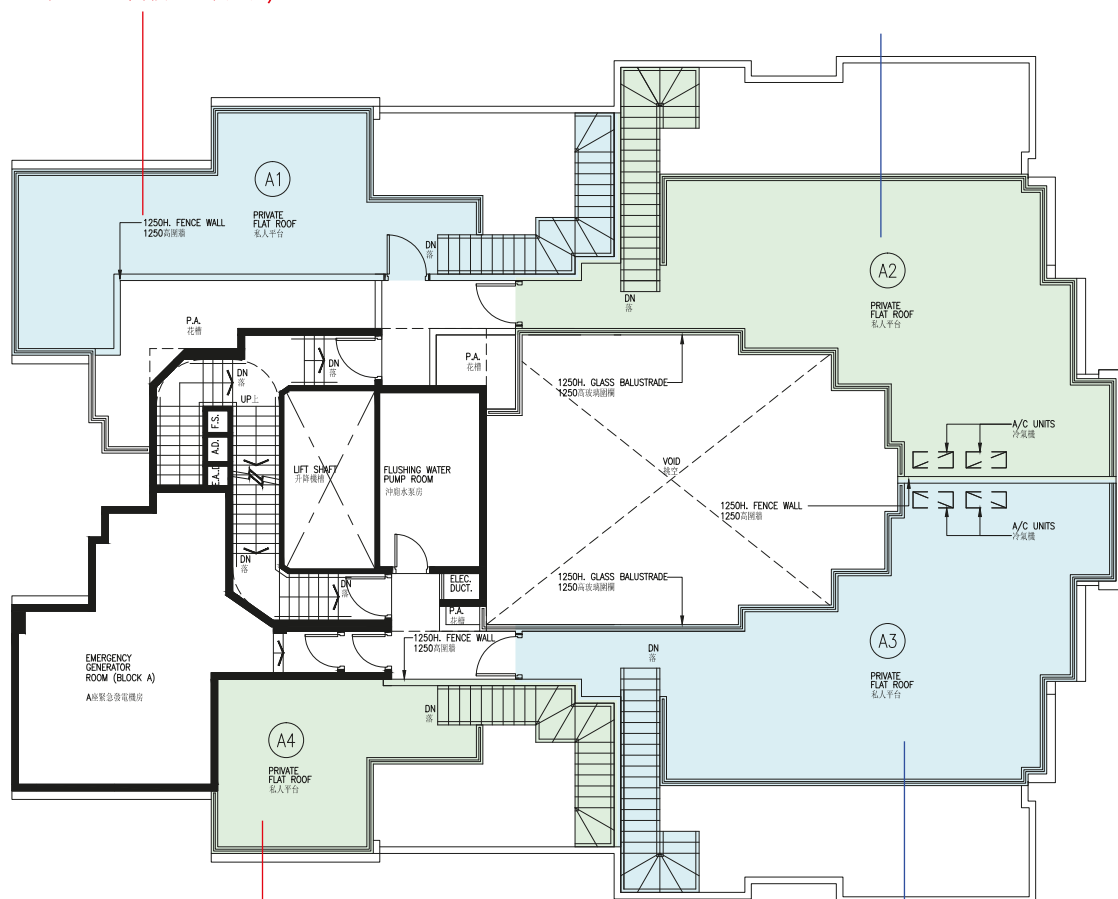
- 兩房一套(連貯物房)及私人平台、私人天台單位
- 三房一套及私人平台、私人天台單位
- 隨樓附送的嵌入式裝置

## A1 兩房一套連貯物房

實用面積  
539平方呎  
(私人平台面積154平方呎及  
私人天台面積347平方呎)

## A2 三房一套

實用面積  
589平方呎  
(私人平台面積254平方呎及  
私人天台面積571平方呎)



## A4 兩房一套連貯物房

實用面積  
539平方呎  
(私人平台面積154平方呎及  
私人天台面積202平方呎)

## A3 三房一套

實用面積  
595平方呎  
(私人平台面積255平方呎及  
私人天台面積570平方呎)



- 備註：
- 有關各樓面平面圖中各住宅物業的外部及內部尺寸及部分設於外牆之建築裝飾詳情，請參閱售樓說明書。
  - 此樓面平面圖、實用面積(包括露台、工作平台及陽台(如有))及其他指明項目的面積(不計算入實用面積)只供參考，詳情請參閱售樓說明書。
  - 因住宅物業的較高樓層的結構牆的厚度遞減，較高樓層的內部面積，一般比較低樓層的內部面積稍大。
  - 各住宅物業的樓面平面圖內所展示之裝置及設備的圖標如浴缸、洗面盆、座廁、淋浴間、洗滌盤、櫃(如有)等乃根據最新經批准的建築圖則擬備，其形狀、尺寸、比例或與實際提供的裝置及設備存在差異，僅供示意及參考之用。
  - 住宅物業的實用面積及屬該住宅物業其他指明項目的面積是按照《一手住宅物業銷售條例》第8條及附表二第2部的計算分別得出的。有關發展項目的每個住宅物業的實用面積資料，請參閱售樓說明書。



# B座 2樓住宅物業樓面平面圖

- 一房及私人平台單位
- 兩房及私人平台單位
- 三房一套及私人平台單位
- 隨樓附送的嵌入式裝置



- 備註：
1. 有關各樓面平面圖中各住宅物業的外部及內部尺寸及部分設於外牆之建築裝飾詳情，請參閱售樓說明書。
  2. 此樓面平面圖、實用面積(包括露台、工作平台及陽台(如有))及其他指明項目的面積(不計算入實用面積)只供參考，詳情請參閱售樓說明書。
  3. 因住宅物業的較高樓層的結構牆的厚度遞減，較高樓層的內部面積，一般比較低樓層的內部面積稍大。
  4. 各住宅物業的樓面平面圖內所展示之裝置及設備的圖標如浴缸、洗面盆、座廁、淋浴間、洗滌盤、櫃(如有)等乃根據最新經批准的建築圖則擬備，其形狀、尺寸、比例或與實際提供的裝置及設備存在差異，僅供示意及參考之用。
  5. 住宅物業的實用面積及屬該住宅物業其他指明項目的面積是按照《一手住宅物業銷售條例》第8條及附表二第2部的計算分別得出的。有關發展項目的每個住宅物業的實用面積資料，請參閱售樓說明書。





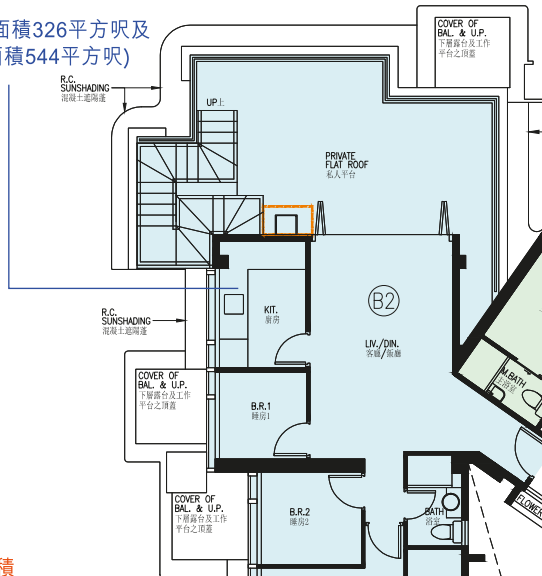
# B座

## 25樓住宅物業樓面平面圖

- 一房單位
- 一房及私人天台單位
- 兩房及私人天台單位
- 三房一套及私人平台、私人天台單位
- 隨樓附送的嵌入式裝置

### B2 三房一套

實用面積  
616平方呎  
(私人平台面積326平方呎及  
私人天台面積544平方呎)



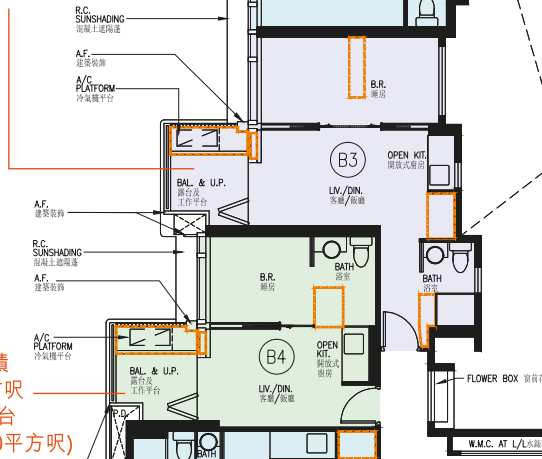
### B1 三房一套

實用面積  
601平方呎  
(私人平台面積154平方呎及  
私人天台面積692平方呎)



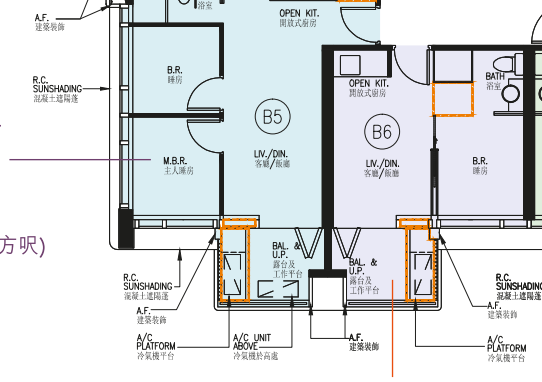
### B3 一房

實用面積  
338平方呎  
(私人天台面積202平方呎)



### B4 一房

實用面積  
243平方呎  
(私人天台  
面積110平方呎)



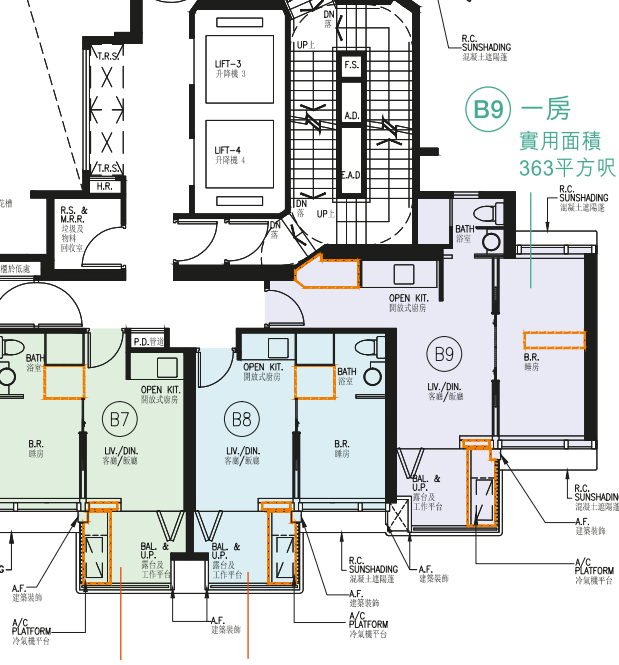
### B5 兩房

實用面積  
365平方呎  
(私人天台  
面積232平方呎)



### B9 一房

實用面積  
363平方呎



### B6 一房

實用面積  
246平方呎  
(私人天台  
面積131平方呎)

### B7 一房

實用面積  
240平方呎  
(私人天台  
面積116平方呎)

### B8 一房

實用面積  
240平方呎  
(私人天台  
面積183平方呎)



備註:

1. 有關各樓面平面圖中各住宅物業的外部及內部尺寸及部分設於外牆之建築裝飾詳情，請參閱售樓說明書。
2. 此樓面平面圖、實用面積(包括露台、工作平台及陽台(如有))及其他指明項目的面積(不計算入實用面積)只供參考，詳情請參閱售樓說明書。
3. 因住宅物業的較高樓層的結構牆的厚度遞減，較高樓層的內部面積，一般比較低樓層的內部面積稍大。
4. 各住宅物業的樓面平面圖內所展示之裝置及設備的圖標如浴缸、洗面盆、座廁、淋浴間、洗滌盤、櫃(如有)等乃根據最新經批准的建築圖則擬備，其形狀、尺寸、比例或與實際提供的裝置及設備存在差異，僅供示意及參考之用。
5. 住宅物業的實用面積及屬該住宅物業其他指明項目的面積是按照《一手住宅物業銷售條例》第8條及附表二第2部的計算分別得出的。有關發展項目的每個住宅物業的實用面積資料，請參閱售樓說明書。

# B座 天台住宅物業樓面平面圖

- 一房單位
- 一房及私人天台單位
- 兩房及私人天台單位
- 三房一套及私人平台、私人天台單位
- 隨樓附送的嵌入式裝置

## B2 三房一套

實用面積  
616平方呎  
(私人平台面積326平方呎及  
私人天台面積544平方呎)

## B1 三房一套

實用面積  
601平方呎  
(私人平台面積154平方呎及  
私人天台面積692平方呎)

## B3 一房

實用面積  
338平方呎  
(私人天台面積202平方呎)

## B4 一房

實用面積  
243平方呎  
(私人天台  
面積110平方呎)

## B5 兩房

實用面積  
365平方呎  
(私人天台  
面積232平方呎)

## B6 一房

實用面積  
246平方呎  
(私人天台  
面積131平方呎)

## B7 一房

實用面積  
240平方呎  
(私人天台  
面積116平方呎)

## B8 一房

實用面積  
240平方呎  
(私人天台  
面積183平方呎)



- 備註：
- 有關各樓面平面圖中各住宅物業的外部及內部尺寸及部分設於外牆之建築裝飾詳情，請參閱售樓說明書。
  - 此樓面平面圖、實用面積(包括露台、工作平台及陽台(如有))及其他指明項目的面積(不計算入實用面積)只供參考，詳情請參閱售樓說明書。
  - 因住宅物業的較高樓層的結構牆的厚度遞減，較高樓層的內部面積，一般比較低樓層的內部面積稍大。
  - 各住宅物業的樓面平面圖內所展示之裝置及設備的圖標如浴缸、洗面盆、座廁、淋浴間、洗滌盤、櫃(如有)等乃根據最新經批准的建築圖則擬備，其形狀、尺寸、比例或與實際提供的裝置及設備存在差異，僅供示意及參考之用。
  - 住宅物業的實用面積及屬該住宅物業其他指明項目的面積是按照《一手住宅物業銷售條例》第8條及附表二第2部的計算分別得出的。有關發展項目的每個住宅物業的實用面積資料，請參閱售樓說明書。

在本頁上之備註和圖例適用於全部的「發展項目的住宅物業的樓面平面圖」頁數。

The notes and legends on this page apply to all pages of "Floor plans of residential properties in the Development".

## 樓面平面圖圖例

### Legends of the Floor Plans

A/C UNIT	= 冷氣機 Air-conditioner Unit	KIT.	= 廚房 Kitchen
A.D.	= 鮮風槽 Air Duct	LIV. / DIN.	= 客廳 / 飯廳 Living Room / Dining Room
A/C PLATFORM	= 冷氣機平台 Air-conditioner Platform	L/L	= 低處 Low Level
A.F.	= 建築裝飾 Architectural Feature	M.B.R.	= 主人睡房 Master Bedroom
BAL.	= 露台 Balcony	M. BATH	= 主浴室 Master Bathroom
BAL. & U.P. ABOVE	= 上層為露台及工作平台 Balcony and Utility Platform Above	OPEN KIT.	= 開放式廚房 Open Kitchen
BAL. ABOVE	= 上層為露台 Balcony Above	P.A.	= 花槽 Planter Area
BATH	= 浴室 Bathroom	P.D.	= 管道槽 Pipe Duct
B.R.	= 睡房 Bedroom	R.C. SUNSHADING	= 混凝土遮陽蓬 Reinforced Concrete Sunshading Device
B.R.1	= 睡房1 Bedroom 1	R.R.F.	= 住戶康樂設施 Residential Recreational Facility
B.R.2	= 睡房2 Bedroom 2	R.S. & M.R.R.	= 垃圾及物料回收室 Refuse Storage and Material Recovery Room
COVER OF BAL.	= 露台頂層 Cover of Balcony	STORE	= 貯物房 Store Room
COVER OF BAL. & U.P.	= 露台及工作平台頂層 Cover of Balcony and Utility Platform	TEL. DUCT	= 電訊線路槽 Telecommunication Cable Duct
C.D.	= 電纜槽 Cable Duct	T.R.S.	= 臨時庇護處 Temporary Refuge Space
DN	= 落 Down	U.P.	= 工作平台 Utility Platform
E.A.D.	= 排風槽 Exhaust Air Duct	UP	= 上 Up
E.L.V.	= 特低壓電線槽 Extra Low Voltage Cable Duct	VOID	= 挑空 Void
ELEC. DUCT	= 電線槽 Electric Duct	WALK-IN CLOSET	= 衣帽間 Walk-in Closet
F.S.	= 消防裝置槽 Fire Service Duct	W.M.C.	= 水錶櫃 Water Meter Cabinet
FLOWER BOX	= 窗前花槽 Flower Box	E.M.C.	= 電錶櫃 Electrical Meter Cabinet
H/L	= 高處 High Level		= 隨樓附送之嵌入式裝置 Built-in fittings provided in the properties
H.R.	= 消防喉轆 Hose Reel		

備註：

- 部分住宅物業的露台、工作平台、平台或外牆或設有外露之公用喉管，或外牆裝飾板內藏之公用喉管。
- 部分住宅物業內之部分天花或有跌級樓板，用以安裝上層之機電設備或配合上層之結構、建築設計及/或裝修設計上的需要。
- 部分住宅物業內或設有假陣或假天花用以安裝冷氣喉管及/或其他機電設備。
- 樓面平面圖所列之數字為以毫米標示之建築結構尺寸。
- 各住宅物業的樓面平面圖內所展示之裝置及設備的圖標如浴缸、洗面盆、座廁、淋浴間、洗滌盆、櫃(如有)等乃根據最新經批准的建築圖則擬備，其形狀、尺寸、比例或與實際提供的裝置及設備存在差異，僅供示意及參考之用。

## 發展項目資料簡介

期數地址	: 西洋菜北街456號 <sup>1</sup>
住宅單位數目	: 492
住宅大樓座數	: 2座
住宅層數	: A座: 23層 (不包括天台、高層天台1、高層天台2及頂層天台) B座: 22層 (不包括天台、高層天台1、高層天台2及頂層天台)
住宅單位層與層之間高度	: A座及B座: 3.5 <sup>2</sup> 及4米 <sup>2,3</sup>
住客會所 <sup>4</sup>	: 發展項目會所設於A座及B座之地下及1樓;另設住戶康樂設施分佈於A座及B座的2樓、3樓、8樓及9樓
發展項目的預計關鍵日期	: 2025年9月30日 <sup>5</sup>

## 有關期數的住宅單位戶型、實用面積及單位數目

戶型	實用面積 (平方呎)	單位數目
開放式	185' - 191'	38
開放式及私人平台	162' - 169'	2 40
1房	234' - 363'	288
1房及私人平台	197' - 325'	14 307
1房及私人天台	240' - 338'	5
2房	350' - 411'	75
2房及私人平台	313 - 372'	4 80
2房及私人天台	365'	1
2房連衣帽間	387'	38
2房連衣帽間及私人平台	350' - 351'	2 42
2房1套連貯物房及私人天台	539'	2
3房1套	499'	18
3房1套及私人平台	460'	1 23
3房1套及私人天台	589' - 616'	4

備註：

- 此臨時門牌號數有待期數建成時確認。
- 所述之層與層之間高度數值為於住宅單位內計算的比較眾數。各住宅單位的層與層之間高度或因應個別單位所處的樓層高度、間隔設計及建築結構而有所差異，並於同一住宅單位內或會包含不同數值。
- 此層與層之間高度數值只適用於A座26樓及B座25樓之住宅單位
- 住客會所 (包括供住客使用的任何康樂設施) 包括但不限於其名稱、間隔、設計、布局、用途、裝置、裝修物料及設備等皆可能改變，只供參考。賣方保留一切權利，按實際情況需要作出改動，而無須另行通知，並一切皆以入伙時之實際提供及政府有關部門最後批准之圖則或所需之同意書或許可證為準。住客會所內各項休閒活動設施之開放時間及使用條款受相關法律、批地文件、公契條款及現場環境限制。住客會所各項設施於入伙時未必能即時使用。住客會所各項設施可能需要另行收費。
- 此預計關鍵日期是受到買賣合約所允許的任何延期所規限的。

「THE PADDINGTON 曉柏峰」所  
位於的街道名稱及門牌號數：西  
洋菜北街456號\* | 區域：長沙灣 |  
賣方就發展項目「THE  
PADDINGTON 曉柏峰」指定的  
互聯網網站的網址：  
[www.thepaddington.com.hk](http://www.thepaddington.com.hk)

本廣告/宣傳資料內載列的相片、  
圖像、繪圖或素描顯示純屬畫家  
對有關發展項目之想像。有關相  
片、圖像、繪圖或素描並非按照  
比例繪畫及/或可能經過電腦修飾  
處理。準買家如欲了解發展項目  
的詳情，請參閱售樓說明書。賣  
方亦建議準買家到有關發展地盤  
作實地考察，以對該發展地盤、  
其周邊地區環境及附近的公共設  
施有較佳了解。

\*此臨時門牌號數有待發展項目建成時確認。賣方：昌偉投資有限公司(亦為擁有人及其控股公司為恒基兆業有限公司、恒基兆業地產有限公司、謙耀置業有限公司、Good Time Limited及Broadwin Int'l Limited)。發展項目的認可人士：巴馬丹拿建築及工程師有限公司的陳韻明女士 (陳韻明女士為巴馬丹拿建築及工程師有限公司的董事)。承建商：恒達建築有限公司。賣方代表律師：張葉司徒陳律師事務所及中倫律師事務所有限法律責任合夥。已為發展項目的建造提供貸款或已承諾為該項建造提供融資的認可機構的名稱：不適用。已為發展項目的建造提供貸款的任何其他人：恒基兆業地產代理有限公司。盡賣方所知的「THE PADDINGTON 曉柏峰」的預計關鍵日期為2025年9月30日。此預計關鍵日期是受到買賣合約所允許的任何延期所規限的。本廣告/宣傳資料內一切資料，須以政府相關部門最後批准之圖則及法律文件為準。賣方保留一切權利，按實際情況需要作出修改及改動，而無須另行通知。在本廣告/宣傳資料內所載列的描述、參考、相片、繪圖、圖像或其他資料，無論是否明訂或隱含，並不構成或不應被視為提供任何要約、承諾、陳述或保證。此廣告由賣方或在賣方的同意下發布。詳情請參閱售樓說明書。此廣告之印製日期：2023年11月6日

Street name and street number for “THE PADDINGTON”: 456 Sai Yeung Choi Street North\* | District : Cheung Sha Wan | The address of the website designated by the vendor for the Development “THE PADDINGTON”: [www.thepaddington.com.hk](http://www.thepaddington.com.hk) The photographs, images, drawings or sketches shown in this advertisement / promotional material represent an artist's impression of the Development concerned only. They are not drawn to scale and / or may have been edited and processed with computerized imaging techniques. Prospective purchasers should make reference to the sales brochure for details of the Development. The vendor also advises prospective purchasers to conduct an on-site visit for a better understanding of the development site, its surrounding environment and the public facilities nearby.

\*This provisional street number is subject to confirmation when the development is completed. Vendor : Charmwide Investment Limited (also as the owner and whose holding companies are Henderson Development Limited, Henderson Land Development Company Limited, Mightymark Investment Limited, Good Time Limited and Broadwin Int'l Limited) . Authorized person for the Development: Ms. Chan Wan Ming of P&T Architects and Engineers Limited (Ms. Chan Wan Ming is a director of P&T Architects and Engineers Limited). Building contractor for the Development : Heng Tat Construction Company Limited. Vendor's solicitors : Vincent T.K. Cheung, Yap & Co and Zhong Lun Law Firm LLP . Any authorized institution that has made a loan, or has undertaken to provide finance, for the construction of the Development: Not applicable. Any other person who has made a loan for the construction of the Development: Henderson Real Estate Agency Limited. To the best of the vendor's knowledge, the estimated material date for “THE PADDINGTON” is 30 September 2025. Such date is subject to any extension of time that is permitted under the agreement for sale and purchase. All information contained in this advertisement / promotional material shall be subject to the final plans approved by the relevant Government authorities and legal documentation. The vendor reserves the right to make modifications and changes according to actual circumstances without prior notice. The description, reference, photo, drawing, image or other information whatsoever in this advertisement / promotional material shall not constitute or be construed as constituting any offer, promise, representation or warranty, whether express or implied. This advertisement is published by, or with the consent of, the vendor. Please refer to the sales brochure for details. Date of production of this advertisement: 6th November 2023.





REALISING *Your* 築動 你 想像  
IMAGINATION

銷售代理：



HENDERSON PROPERTY AGENCY LIMITED  
恒基物業代理有限公司  
牌照號碼 Licence No. C-001811

Follow us on :



「曉柏峰」



Hendersonlandhk



Henderson Land  
Home

展銷中心：九龍尖沙咀美麗華廣場一期5樓

開放時間：上午10時30分至下午8時

查詢熱線：8209 3222

「曉柏峰」網址：[www.thepaddington.com.hk](http://www.thepaddington.com.hk)

恒基兆業地產：[www.hld.com](http://www.hld.com)